

GEONIENIEUWS



jaargang 9 | augustus 2016

dit is een uitgave van Geonius Breda-Herentals-Schinnen-Utrecht

Van alle markten thuis

Opdrachtgevers krijgen steeds meer behoefte aan een partner die kan meedenken op alle vlakken binnen de engineering. Geonius wil die partner met brede kennis graag voor u zijn. Wist u bijvoorbeeld dat Geonius uit 5 verschillende divisies bestaat die projecten in Nederland en België integraal kunnen uitvoeren?

Geonius is opgebouwd uit Geonius Civiel, Geonius Milieu, Geonius Geotechniek, Geonius Geodesie en Geonius Techniek en Innovatie. En binnen deze divisies voeren werknemers heel diverse werkzaamheden uit. In onderstaand overzicht kunt u in één oogopslag ons complete aanbod zien.

Integrale projecten

Projectleider Ralph Beckers: "Helaas zijn veel van onze klanten nog steeds niet op de hoogte van ons complete dienstenpakket. Ontzettend zonde aangezien het combineren van disciplines vaak efficiënter is, en dus kostenbesparend".

Ralph stuurt medewerkers binnen Geonius aan op integrale projecten. Hij is verantwoordelijk voor organisatie, leveren van kwaliteit, halen van planningen, communicatie met opdrachtgever en omgeving én het bewaken van kosten en budgetten. "Ik onderzoek voor (potentiële) klanten welke geïntegreerde diensten Geonius kan bieden en presenteer deze aan hen".

Voorbeeld integraal project: Groot Onderhoud Swalmen (juni 2016)

In opdracht van de gemeente Roermond is Geonius verantwoordelijk voor de planvoorbereiding van GO Swalmen. De hoofdrioleringen worden gedeeltelijk vervangen of gerenoveerd en verhardingen in de wijk plaatselijk vernieuwd.

Vier divisies binnen Geonius zijn actief binnen dit project. Geodesie zorgt voor het inmeten van de locaties van de rioolputten en de diepteligging van de rioolbuizen. Milieu is betrokken voor diverse milieukundige onderzoeken. De divisie Civiel doet verkeerskundig onderzoek naar verkeersveiligheid, inventariseert de kwaliteit van verhardingen, groenvoorzieningen en straatmeubilair, maakt het

rioolontwerp, stelt het bestek op en verzorgt de aanbesteding. Ten slotte is Geonius Techniek en Innovatie betrokken voor het implementeren van GIS applicaties, zodat data binnen dit project makkelijk weergegeven en geanalyseerd kan worden. Geonius verzorgt tijdens dit project ook de communicatie naar omwonenden, bedrijven en overige belanghebbenden.

Belangrijk thema binnen dit project is Afkoppeling. Speciaal voor dit project heeft Geonius de campagne Swalmen Bewust met Water opgesteld om het nut, de noodzaak en de kansen van het afkoppelen van regenwater op eigen terrein kenbaar te maken.

Geonius Civiel ca. 80 medewerkers	<ul style="list-style-type: none">WegenLandschapsinrichtingWaterEcologie	Ontwerpen van infrastructuur en advies binnen GWW, van planfase tot realisatiefase	wegontwerp, 3D modelleren, hoeveelheidsbepaling, project- en datamanagement, bestekken, revisieopbouw, ruimtelijk ontwerp, systems engineering, landschapsanalyse, monitoring flora&fauna, bermbeheer, waterhuishouding, riolering, visualisaties
Geonius Geotechniek ca. 30 medewerkers	<ul style="list-style-type: none">Geotechniek	Geotechnisch en (geo-) hydrologisch onderzoek en advies	sondering, boring, funderingsadvies, veld- en laboratoriumonderzoek, geologisch onderzoek, geofysisch onderzoek, 3D grondwatermodel, monitoring, waterveiligheid
Geonius Milieu ca. 30 medewerkers	<ul style="list-style-type: none">MilieuArcheologie	Milieukundig advies voor bodem en grondwater en archeologisch onderzoek	bodemonderzoek, veldonderzoek, wet- en regelgeving, grondsanering, KNA, archeologisch (beleids-) advies, partijkeuringen, juridisch advies
Geonius Geodesie ca. 20 medewerkers	<ul style="list-style-type: none">Geodesie	Landmeetkundige diensten	landmeetkunde, maatvoering, 3D scannen, bouwkundige metingen
Geonius Techniek en Innovatie ca. 5 medewerkers		Ontwikkelen van nieuwe producten en toepassingen en verbeteren van bestaande werkprocessen	3D, BIM, GIM, datamanagement, ontwerpverificatie, geotechnische lengteprofielen

Overzicht Geonius



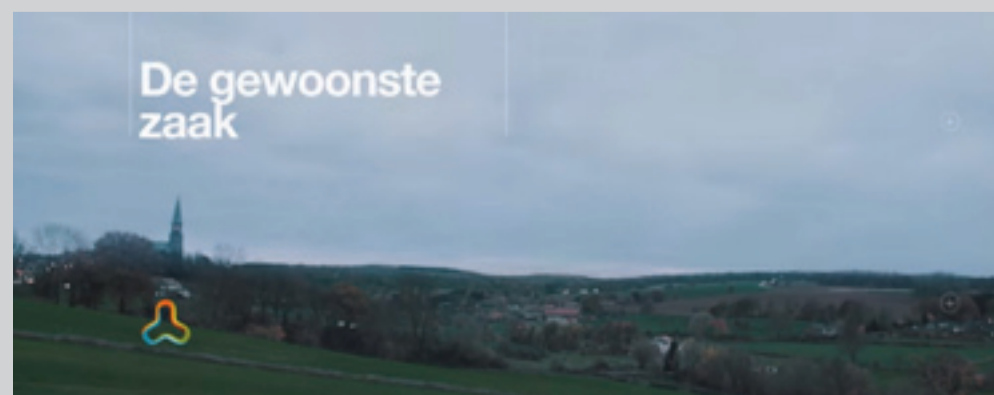
Projectfolder campagne Swalmen Bewust met Water

De gewoonste zaak

Vorig jaar heeft Geonius een informatieve film laten maken over haar BIM-visie, onsBIM. Na het lanceren van dit filmpje bleek ook behoefte aan een bedrijfsfilm. Financieel directeur Eric Bessems: "Bij een bedrijfsfilm denk je al snel aan een reclameachtige spot waarin het dienstenpakket van de organisatie duidelijk wordt. Dat wilden wij graag anders aanpakken".

De film biedt juist een kijkje in de bedrijfscultuur van Geonius. "Wij zijn trots op onze bedrijfscultuur en op onze medewerkers. Dat is voor ons De gewoonste zaak", aldus Eric. "Wij hopen dat relaties zich ook kunnen vinden in

onze visie en kernwaarden, en vooral een positief gevoel hebben bij het bedrijf Geonius. Alleen dan blijven mensen van onze diensten gebruik maken".



Kunt u zich vinden in onze bedrijfsfilm De gewoonste zaak? Bekijk deze op onze website Geonius.nl.

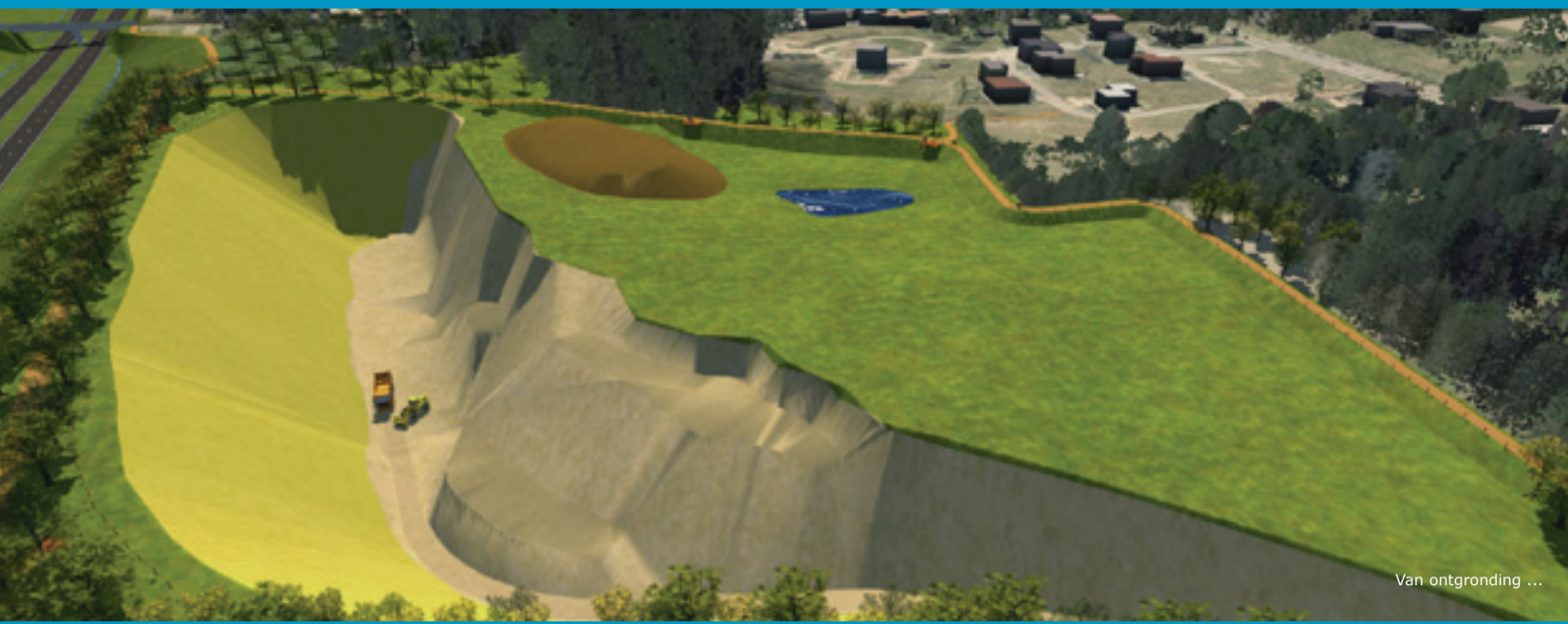
Bedrijfsfilm De gewoonste zaak



GEONIUS

T +31 (0) 88 1300 600
info@geonius.nl

Geonius.nl



Unieke samenwerkingen met Gebieds Informatie Modellen

Het begon allemaal met een mooi artikel in De Limburger over de Gebieds Informatie Modellen (GIM) van Geonius. Algemeen Directeur Frank Bemelmans stelde in het artikel dat het mogelijk is om heel Nederland geografisch correct in 3D-modellen te visualiseren. De mogelijkheden voor bijvoorbeeld overheden en aannemers zijn hierdoor eindeloos. Het artikel trok de aandacht van verschillende Limburgse bedrijven. Een samenwerking met IBA Parkstad en Museumplein Limburg was geboren.

“Naar aanleiding van het artikel werd ik gebeld door Hans Gubbels, directeur Museumplein Limburg in Kerkrade”, vertelt Frank Bemelmans. “Hij reed dagelijks langs ons kantoor in Schinnen, maar had geen flauw idee dat wij nauwkeurige 3D-modellen konden maken. Museumplein Limburg haalde die kennis helemaal uit Zweden, terwijl wij nota bene om de hoek zitten. Tijd dus voor een nadere kennismaking”.

Met de komst van het Columbus Earth Theater op het Museumplein Limburg zagen de twee partijen mooie kansen voor een samenwerking. In dit cilindervormige theater worden beelden op de bodem en zijwanden geprojecteerd zodat bezoekers van twee ringvormige balkons met glazen vloeren de beelden kunnen aanschouwen. Een Gebieds Informatie Model geprojecteerd in zo’n prachtig theater krijgt dan nog een extra dimensie.

IBA Parkstad

“En dan ga je verder fantaseren”, aldus Frank Bemelmans. “Stiekem dacht ik al na over interessante projecten die konden worden getoond in het theater zoals een model van het centrum van Heerlen voor Serious Request of de projecten van IBA Parkstad. Tijdens de opening van het Columbus Earth Theater vorig jaar oktober stond ik toevallig naast Ger Koopmans, gedeputeerde bij Provincie Limburg. In zijn portefeuille heeft hij IBA Parkstad. Toen is dat balletje gaan rollen”.

Door het enthousiasme van Ger Koopmans was een afspraak met de mensen achter IBA Parkstad snel gemaakt. “Wij toonden tijdens de kennismaking een gebiedsmodel van het centrum van Heerlen. Heerlen is immers ook een Parkstadgemeente. In het 3D-model is het centrum van Heerlen nauwkeurig gevisualiseerd; de beelden zijn heel realistisch en vooral hoogteverschillen zijn goed zichtbaar. We konden zelfs laten zien hoe het Glazen Huis van 3FM tijdens Serious Request op het Pancratiusplein gesitueerd was. De potentie van gebiedsmodellen voor IBA Parkstad was voor iedereen meteen duidelijk.”

IBA project L’Ortye

Het eerste IBA project in GIM is inmiddels een feit. L’Ortye Zand & Grind wil loze gebiedsdelen, ontstaan door het inwinnen van delfstoffen, veranderen in leuke,

functionele bestemmingen. Denk aan wandelparken, speelgebieden, hoogstamboomgaarden of groene uitloopgebieden. De aanleg wordt betaald uit de opbrengst van de verkoop van de gewonnen delfstoffen. Geonius heeft inmiddels een Gebieds Informatie Model gemaakt voor een dergelijk gebied; de fasering is in beeld gebracht, van ontgroning tot een beoogd eindresultaat. Een GIM is hierdoor een ideaal middel om bewoners en andere partijen een realistisch beeld te geven van de op handen zijnde ontwikkelingen in hun omgeving.

“Door alle IBA Parkstad projecten te plaatsen in GIM ontstaat een digitale maquette”, vertelt Frank verder. “Het gehele gebied Parkstad, ook ondergronds, kan in kaart worden gebracht. Door het digitale karakter is de maquette goed toegankelijk en inzichtelijk voor alle betrokken partijen en kunnen nieuwe ontwikkelingen makkelijk worden toegevoegd.”

IBA Parkstad

Internationale Bau Ausstellung (IBA) Parkstad is een project in het kader van gebiedsontwikkeling in de Parkstadgemeenten. Burgers en architecten mochten ideeën aandragen voor duurzame, fysieke veranderingen in een gebied. De verandering moet zorgen voor een bepaalde trots, die uitnodigt tot investeren en meer waardering voor een gebied. In 2020 eindigt de IBA-periode met een tentoonstelling van de gerealiseerde projecten.

Even voorstellen ...

Wist u dat onze divisie Geotechniek veel meer doet dan alleen het geven van geotechnische adviezen? Kas Lange, geotechnisch adviseur bij Geonius Geotechniek, vertelt. “Helaas denken nog veel mensen dat wij een klein regionaal bureau zijn dat vooral funderingsadviezen geeft aan particulieren. Maar niets is minder waar! De werkzaamheden van Geonius Geotechniek zijn veel breder dan dat. Samen met Geonius Milieu kunnen we eigenlijk alles onder de grond aanpakken. Zowel op het gebied van onderzoek als engineering. Zelfs geotechnisch en geohydrologisch veld- en laboratoriumonderzoek voeren we in eigen beheer uit”.

Brede expertise

Na zijn Bachelor of Science (Bodem, Water en Atmosfeer) en Master of Soil Science aan de Wageningen Universiteit is Kas (27) in 2012 gestart bij Geonius. “Sinds 2012 is het aantal adviseurs binnen Geotechniek verdubbeld naar 16. Hierdoor is natuurlijk ook de expertise en verbreding binnen de afdeling flink toegenomen. Ik ben zelf meer geoloog en geohydroloog dan technicus. Momenteel doe ik bijvoorbeeld geologisch onderzoek naar de ligging van de Feldbissbreuk voor Gemeente Onderbanken. Voor Sluis Limmel begeleid ik namens Rijkswaterstaat geohydrologische en geofysische onderzoeken naar scheuren in kalksteen om de waterkerende functie van de sluis (een primaire waterkering) te controleren. Daarnaast houd ik mij bezig met 3D Grondwatermodellen. Onder andere voor een woonstichting om de effecten van mogelijke opstuwning van het grondwater op een parkeergarage in kaart te brengen”.

“Andere collega’s hebben weer meer expertise in geotechnische monitoring of waterbouw en waterveiligheid. Eigenlijk zijn we van alle markten thuis en kunnen we heel specifieke vraagstukken voor diverse opdrachtgevers binnen heel Nederland beantwoorden. Al deze expertises hebben raakvlakken met geotechniek, maar zijn heel anders dan een funderingsadvies”.

Benieuwd wat Geonius voor u kan doen op het gebied van ondergrondse vraagstukken? Neem dan contact op met uw contactpersoon binnen Geonius.

